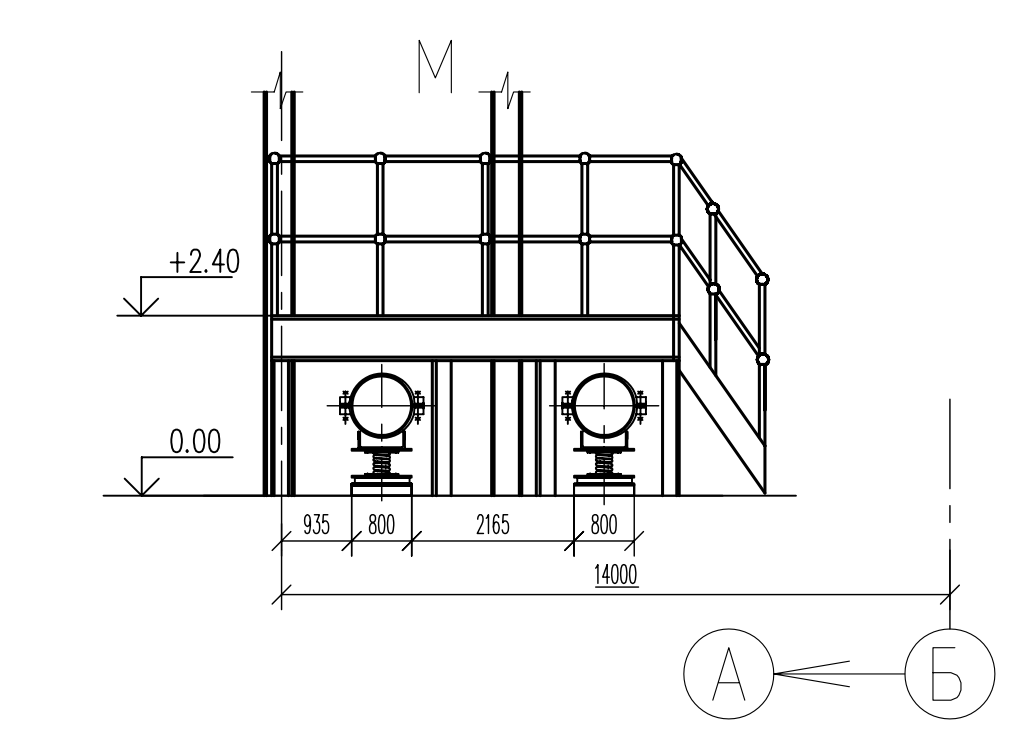
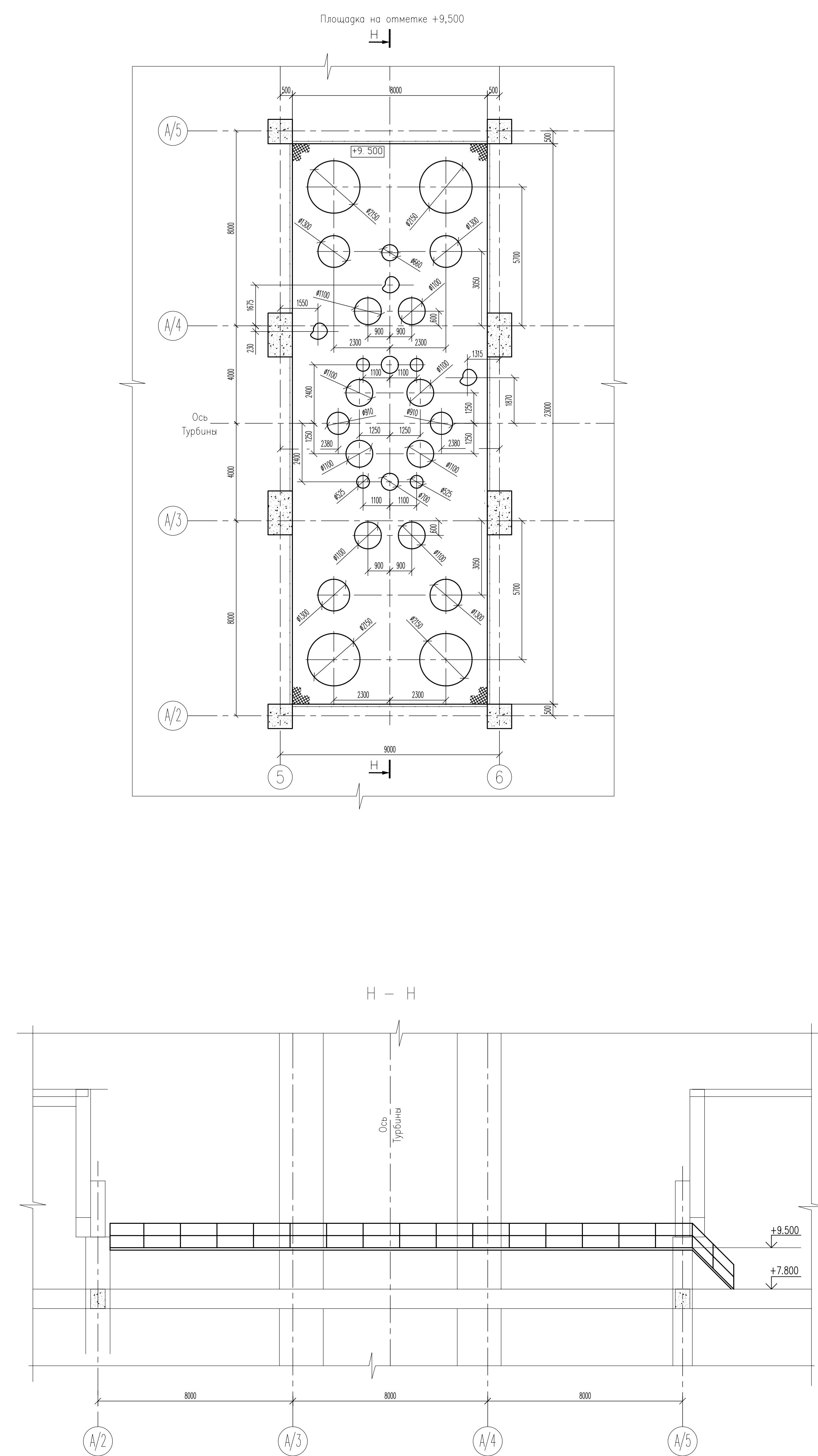


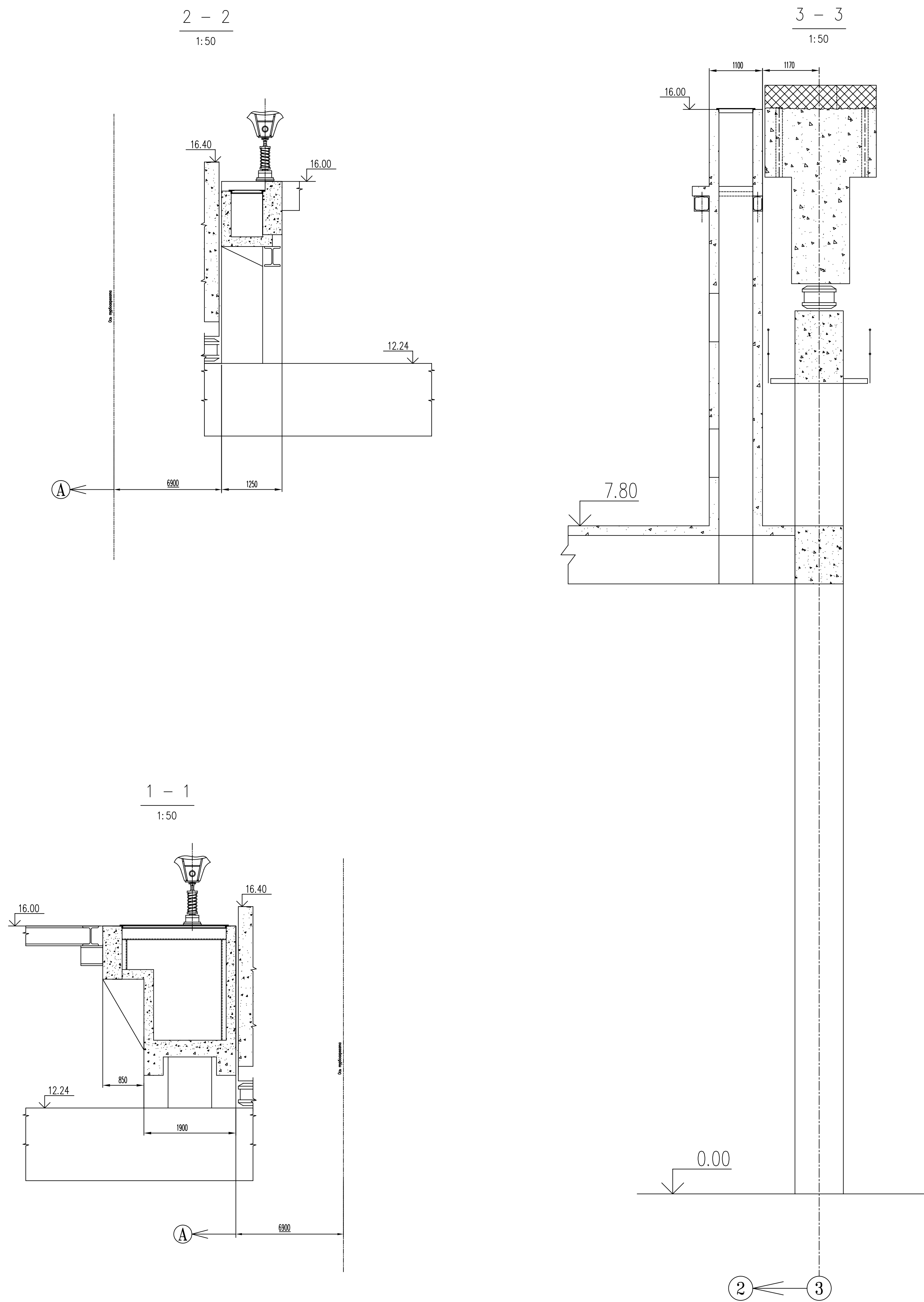
9. Дренажное устройство, предусматривающее Гепроектирование. Уклон полов должен предусматривать возможность гидроизоляции.
10. Крепежные детали для крепления оборудования и опор трубопроводов разработаны Гепроектированием. Эти детали проставляются по спецификации Гепроектирования.

				План на отм. -6.000	
				K-1200-69/3000	
				1485991	
Задание на поли и перекрытия				Листов 1 Массы Массового 1:100 Лист 1 Листов 2	
ИВАЭС-2					

[illegible]



А-Максимальная нагрузка на антисейсмическую опору
 $P_x=76\text{тс}$
 $P_y=76\text{тс}$
 $P_z=76\text{тс}$



4